

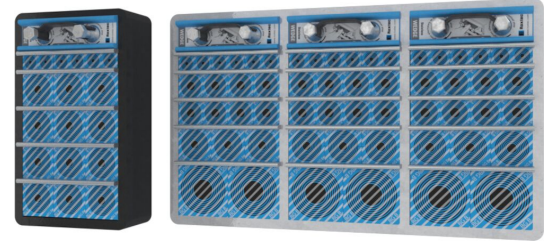


# Roxtec S BG™ geçişi

Topraklama uygulamalarında yapılaraya kaynak yapmak için geçiş.

Roxtec S BG™, çoklu zırhlı veya metal clad kablo ve boruların yalıtımı ve topraklanması için bir geçiştir. Farklı malzemelerden yapılmış çeşitleri vardır ve tek ya da çeşitli açıklık kombinasyonlarıyla kullanılabilir. Geçiş çerçevesi 10 mm kalınlığında metalden üretilir ve kaynaklanarak yapıya takılır. Roxtec BG™ yalıtım modülleri farklı ölçülerdeki kablolar ve borulara uyarlanabilir ve geçiş içerisinde yedek kapasite oluşturmak için kullanılabilir. Geçiş kurulumunun elektrik performansını göstermeye yardımcı olmak için Roxtec EC (elektriksel süreklilik) test çubukları mevcuttur.

- Kolay bakım ve denetim
- Dahili yedek kapasite sağlar



## Ürün özellikleri



Yangın sınıflamalı



Su geçirmez



Gaz geçirmez



IP/UL NEMA



Elektrik güvenliği

## Montaj yapılacak yapı



Metal

## Montaj tipi



Kaynak

## Derecelendirmeler ve sertifikalar

### Yangın

- IMO 2010 FTP Koduna göre A-SINIFI
- IMO 2010 FTP Code + HC-yangın yük eğrisine göre H-SINIFI
- ISO 22899-1 ve OTI 95634'e göre jet yangını

### Sızdırmazlık

- Gaz: 2,5 Bar (katastrofik)
- Su: 4 bar (katastrofik)
- IP 66/67

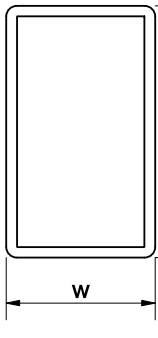
### Destekler

- Topraklama

## Çerçeve boyutları

mm/kg

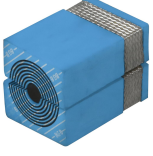
Aşağıdaki çerçeve çeşitleri sınırlı sayıda seçenekten oluşmaktadır. Çerçeve ve yapılandırma yelpazesinin tamamı için [roxtec.com](https://www.roxtec.com) adresini ziyaret edin.

	Başlık	Çerçeve açıklıkları	Modül koyulan alan	Dış boyutlar WxHxD	Açıklık boyutları w x h	Ağırlık	Madde Numarası
	S 6x1 ALU	1	120 x 180	140.5 x 238 x 60	143(+1/-1) x 240(+1/-1)	1.2	S006000000131
	S 6x1 PRIMED	1	120 x 180	140.5 x 238 x 60	143(+1/-1) x 240(+1/-1)	3.3	S006000000112
	S 6x1 AISI316	1	120 x 180	140.5 x 238 x 60	143(+1/-1) x 240(+1/-1)	3.3	S006000000121
	S 6x2 PRIMED	2	120 x 180	271 x 238 x 60	273(+1/-1) x 240(+1/-1)	5.5	S006000000212
	S 6x2 ALU	2	120 x 180	271 x 238 x 60	273(+1/-1) x 240(+1/-1)	1.9	S006000000231
	S 6x2 AISI316	2	120 x 180	271 x 238 x 60	273(+1/-1) x 240(+1/-1)	5.5	S006000000221
	S 6x3 PRIMED	3	120 x 180	401.5 x 238 x 60	404(+1/-1) x 240(+1/-1)	7.7	S006000000312
	S 6x3 AISI316	3	120 x 180	401.5 x 238 x 60	404(+1/-1) x 240(+1/-1)	7.7	S006000000321
	S 6x3 ALU	3	120 x 180	401.5 x 238 x 60	404(+1/-1) x 240(+1/-1)	2.6	S006000000331



## Yalıtım elemanı verileri

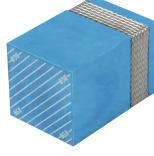
### Yalıtım elemanları



Multidiameter™ özellikli RM BG™ modül



Kayganlaştırıcı



RM BG™ tek parça sıkıştırma modülü



Sıkıştırma Aparatı ve Kiti



Sabitleme Plakası



Aksesuarları ES ve BG



Sabitleyici Montaj araçları



BG™ yalıtım kiti



Kaynak aletleri

Ayrıntılı bilgi için lütfen [roxtec.com](https://www.roxtec.com) adresini ziyaret edin.

The product information provided by Roxtec does not release the purchaser of the Roxtec system, or part thereof, from the obligation to independently determine the suitability of the products for the intended process, installation and/or use. Roxtec gives no guarantee for the Roxtec system or any part thereof and assumes no liability for any loss or damage whatsoever, whether direct, indirect, consequential, loss of profit or otherwise, occurred or caused by the Roxtec systems or installations containing components not manufactured by an authorized manufacturer and/or occurred or caused by the use of the Roxtec system in a manner or for an application other than for which the Roxtec system was designed or intended. Roxtec expressly excludes any implied warranties of merchantability and fitness for a particular purpose and all other express or implied representations and warranties provided by statute or common law. User determines suitability of the Roxtec system for intended use and assumes all risk and liability in connection therewith. In no event shall Roxtec be liable for indirect, consequential, punitive, special, exemplary or incidental damages or losses. The Roxtec products are offered and sold in accordance with the conditions of the Roxtec General Terms of Sales. The latest version of the Roxtec General Terms of Sales can be downloaded from <https://www.roxtec.com/en/about-us/about-roxtec/general-terms-of-sales/> We reserve the right to make changes to the product and technical information without further notice. Any errors in print or entry are no claims for indemnity. The content of this publication is the property of Roxtec International AB and is protected by copyright. This document was generated on: 2024-04-18